

Caractéristiques individuelles

Répartition :

hommes : 2,8% femmes : 97,2%

Age moyen : 44,9 ans

Proportion de salariés

ayant 55 ans et plus : 17,6%

Ancienneté moyenne : 17,9 ans

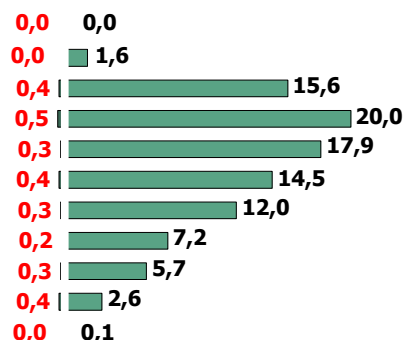
Proportion de salariés ayant une

ancienneté de moins de 1 an : 7%

Hommes

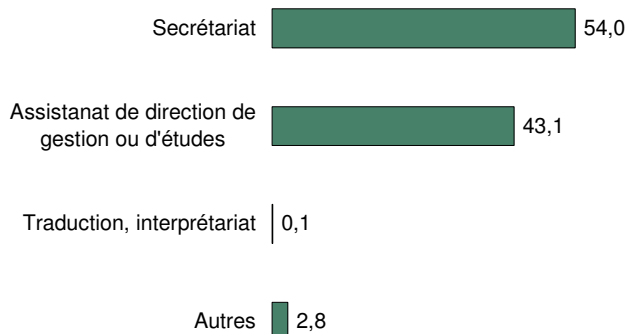
plus de 64
60/64
55/59
50/54
45/49
40/44
35/39
30/34
25/29
20/24
moins de 20

Femmes



Activités

Répartition par sous-famille (en %)



Répartition

Ile-de-France : 44,1%

Province : 55,9%

Principales branches d'activité

Activité hors assurance : 53,1%

Domages : 18,2%

Multi-branches assurance : 13,4%

Vie capit° : 10,7%

Assurance collective : 1,8%

Proportion de temps partiel : 17,4%

Types d'emplois

Répartition par catégorie

Cadres administratifs : 14,5%

Non cadres administratifs : 85,1%

Autres : 0,4%

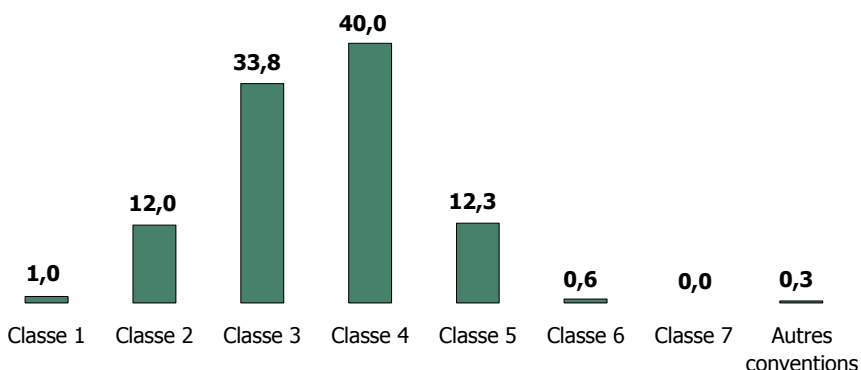
Types de contrat

CDI : 95,3%

CDD : 3,3%

Autres : 1,4%

Répartition par classe de fonction (en %)



Formation

64,9% des salariés ont un niveau de diplôme inférieur ou égal au bac*

38,3% des salariés ont un niveau de diplôme inférieur ou égal au BEPC*

* sur la base des 77,4% de répondants