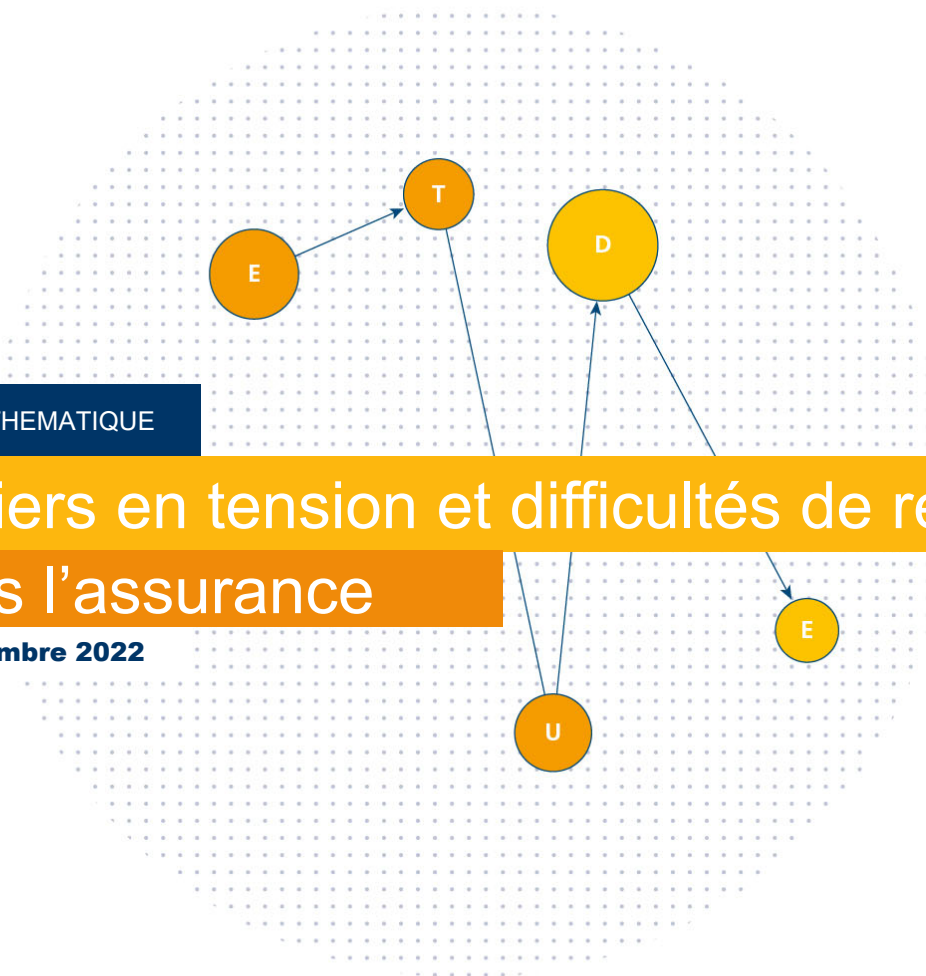


ETUDE THEMATIQUE

Métiers en tension et difficultés de recrutement dans l'assurance

15 décembre 2022



**1. Qu'est ce qu'un
métier en tension ?**

5. S'organiser durablement avec
des compétences plus rares ?

2. Métiers en tension dans
l'assurance :
une enquête auprès des
responsables du recrutement

4. Où va la formation initiale
en assurance ?

3. Deux focus métiers :
- l'Indemnisation des sinistres
standard et conventionnels
- la Souscription des risques
complexes

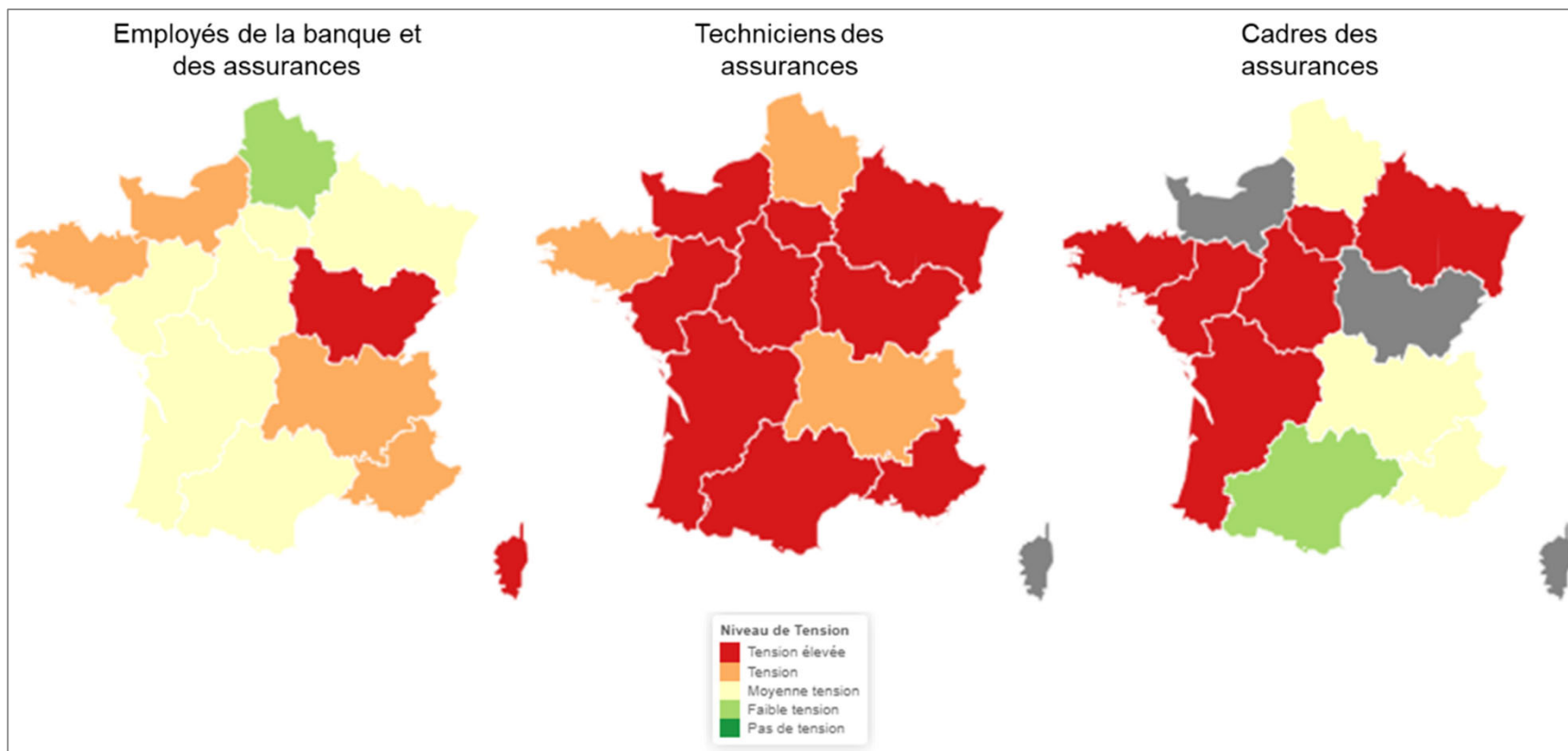
Qu'est ce qu'un métier en tension ?



Moustapha NIANG

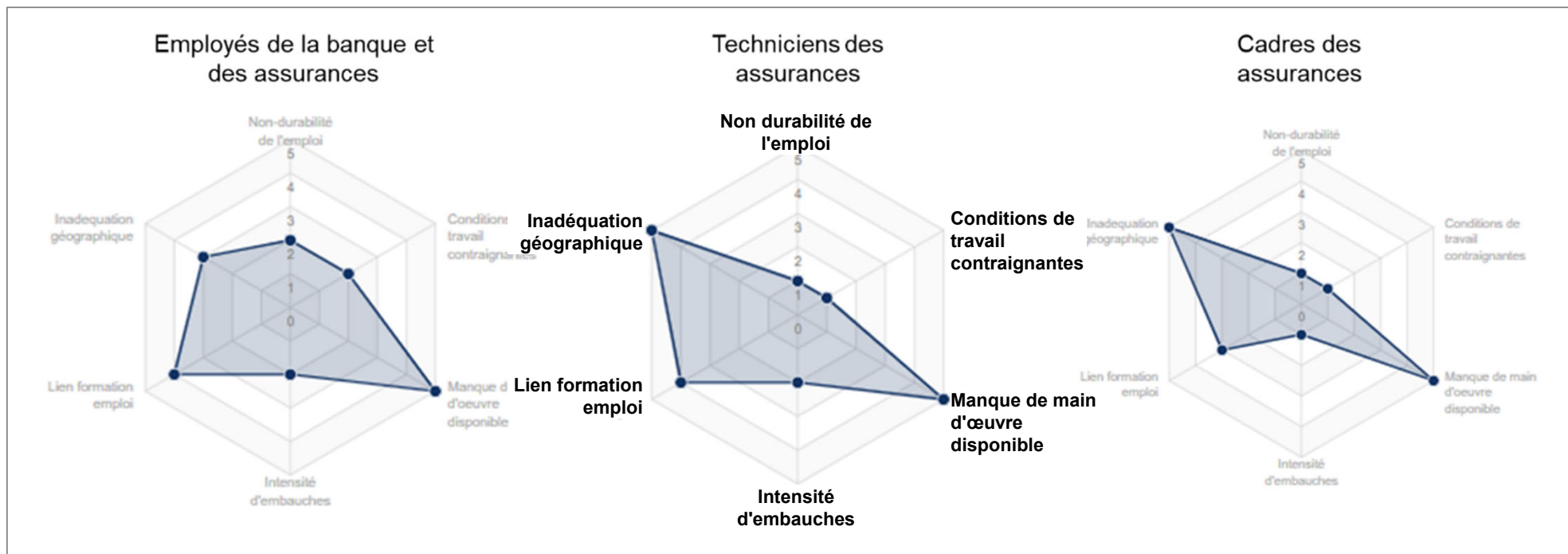
Chargé d'études au Département Analyse
des Métiers et Emploi des Travailleurs Handicapés

Les territoires en tension...



Source : étude DARES 2022

Facteurs explicatifs des difficultés de recrutement



Source : étude DARES 2022

1. Qu'est ce qu'un métier en tension ?

**2. Métiers en tension dans l'assurance :
une enquête auprès des responsables du recrutement**

3. Deux focus métiers :
- l'Indemnisation des sinistres standard et conventionnels
- la Souscription des risques complexes

5. S'organiser durablement avec des compétences plus rares ?

4. Où va la formation initiale en assurance ?

Une enquête sur les difficultés de recrutement

Une enquête spécifique réalisée entre le 1^{er} mars et le 30 avril 2022,

auprès des responsables du recrutement de 12 entreprises,

représentant 75% des 17 100 embauches de la branche en 2021

- "L'entreprise a-t-elle du mal à recruter (Oui / Non) ?" : le point de vue du responsable de recrutement à partir de son expérience
- Une question appliquée à chacun des segments croisant un métier, un territoire et un type de contrat de travail
Exemple : la vente sédentaire... en Nouvelle Aquitaine... en CDI
- 1 890 segments théoriques (45x14x3), mais "seulement" 100 à 300 cases actives dans la pratique

Le fichier questionnaire : les métiers-territoires

- **630** lignes : **45** métiers x **14** territoires

IDENTIFICATION DU SEGMENT	
Intitulé	
Métier	Région
Vente sédentaire - B1	Nouvelle-Aquitaine
Vente sédentaire - B1	Auvergne-Rhône-Alpes
Actuariat, études techniques et data sciences - A1	Île-de-France
Etc..	

Le fichier questionnaire : les données ROMA sur les embauches

- Pour chaque métier-territoire, l'indication du **nombre de recrutements** entre CDI, CDD et Alternance, avec le total pour :
 - ✓ l'ensemble des entreprises de la branche
 - ✓ l'entreprise répondant au questionnaire

IDENTIFICATION DU SEGMENT	
Intitulé	
Métier	Région
Vente sédentaire - B1	Nouvelle-Aquitaine
Vente sédentaire - B1	Auvergne-Rhône-Alpes
Actuariat, études techniques et data sciences - A1	Île-de-France
Etc..	

DONNEES EXTRAITES DE LA BDD ROMA 2020							
Nbre de recrutements 2020 BRANCHE				Nbre de recrutements 2020 ENTREPRISE			
CDI non ALT	CDD non ALT	Alternants	Ensemble branche	CDI non ALT2	CDD non ALT2	Alternants	Ensemble société
218	122	82	422	78	19	22	119
218	71	38	327	56	1	2	59
148	23	129	300	1	0	0	1
			0				

Le fichier questionnaire : les réponses de l'entreprise

- Pour chaque métier-territoire, une réponse **spécifique** attendue pour chacun des 3 types de contrat de travail

IDENTIFICATION DU SEGMENT		DONNEES EXTRAITES DE LA BDD ROMA 2020							
Intitulé		Nbre de recrutements 2020 BRANCHE				Nbre de recrutements 2020 ENTREPRISE			
Métier	Région	CDI non ALT	CDD non ALT	Alternants	Ensemble branche	CDI non ALT	CDD non ALT	Alternants	Ensemble société
Vente sédentaire - B1	Nouvelle-Aquitaine	218	122	82	422	78	19	22	119
Vente sédentaire - B1	Auvergne-Rhône-Alpes	218	71	38	327	56	1	2	59
Actuariat, études techniques et data sciences - A1	Île-de-France	148	23	129	300	1	0	0	1
Etc..					0				

L'entreprise a-t-elle des difficultés à recruter (Oui/Non) des :		
CDI non ALT	CDD non ALT	Alternants
1		
1	1	
1	1	1

Le fichier questionnaire : les propositions complémentaires

Pour chaque
métier-territoire en tension :

Proposition 1

"On parvient à pourvoir les postes avec les compétences attendues mais **les délais s'allongent de manière importante**"

Proposition 2

"Une part significative des postes est pourvue à condition de **revoir nos exigences de compétences à la baisse**"

Proposition 3

"Il arrive que **le poste défini à l'origine ne soit pas pourvu faute de candidature**"

- Cet indice est calculé sur **différents périmètres** :
 - depuis le **niveau agrégé** (France, Région, CDI, CDD, Alternance...)
 - jusqu'au **croisement** d'un métier, dans une région, sur un type de contrat de travail
- Sur un périmètre déterminé, l'indice est donné par **la formule** :

**Nombre d'embauches des entreprises
déclarant ce (ou ces) segment(s) en tension**

Nombre total d'embauches

11 entreprises ont recruté **133** CDI en **Vente sédentaire** sur la **Nouvelle Aquitaine**

2 entreprises ont déclaré ce **segment en tension** dans l'enquête.

Ces **2** entreprises ont recruté **35** personnes sur ce segment



L'indice de tension est égal à : **$35 / 133 = 26\%$**

Les résultats de l'enquête : vue d'ensemble (1/3)

- Au national, tous métiers et tous types de contrats de travail confondus, l'indice de tension s'établit à :

40%

- Pour les métiers-territoires en tension :

Proposition A

"On parvient à pourvoir les postes avec les compétences attendues mais les délais s'allongent de manière importante"

76%

Proposition B

"Une part significative des postes est pourvue à condition de revoir nos exigences de compétences à la baisse"

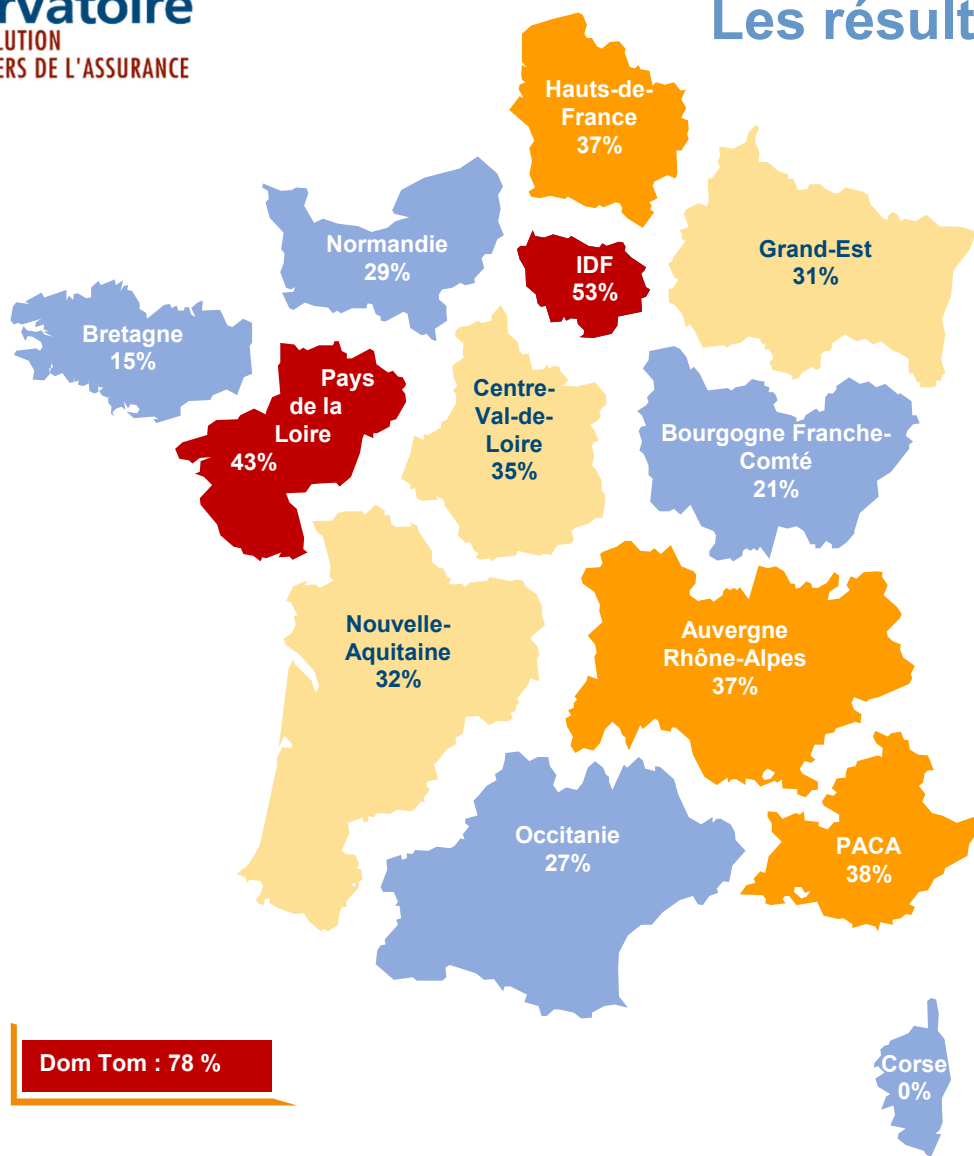
55%

Proposition C

"Il arrive que le poste défini à l'origine ne soit pas pourvu faute de candidature"

18%

Les résultats de l'enquête : vue d'ensemble (2/3)



Par région, tous métiers et tous types de contrats de travail confondus

Dom Tom : 78 %

Par type de **contrat de travail**, tous métiers et tous territoires confondus

CDI
45%

CDD
46%

Alternance
23%

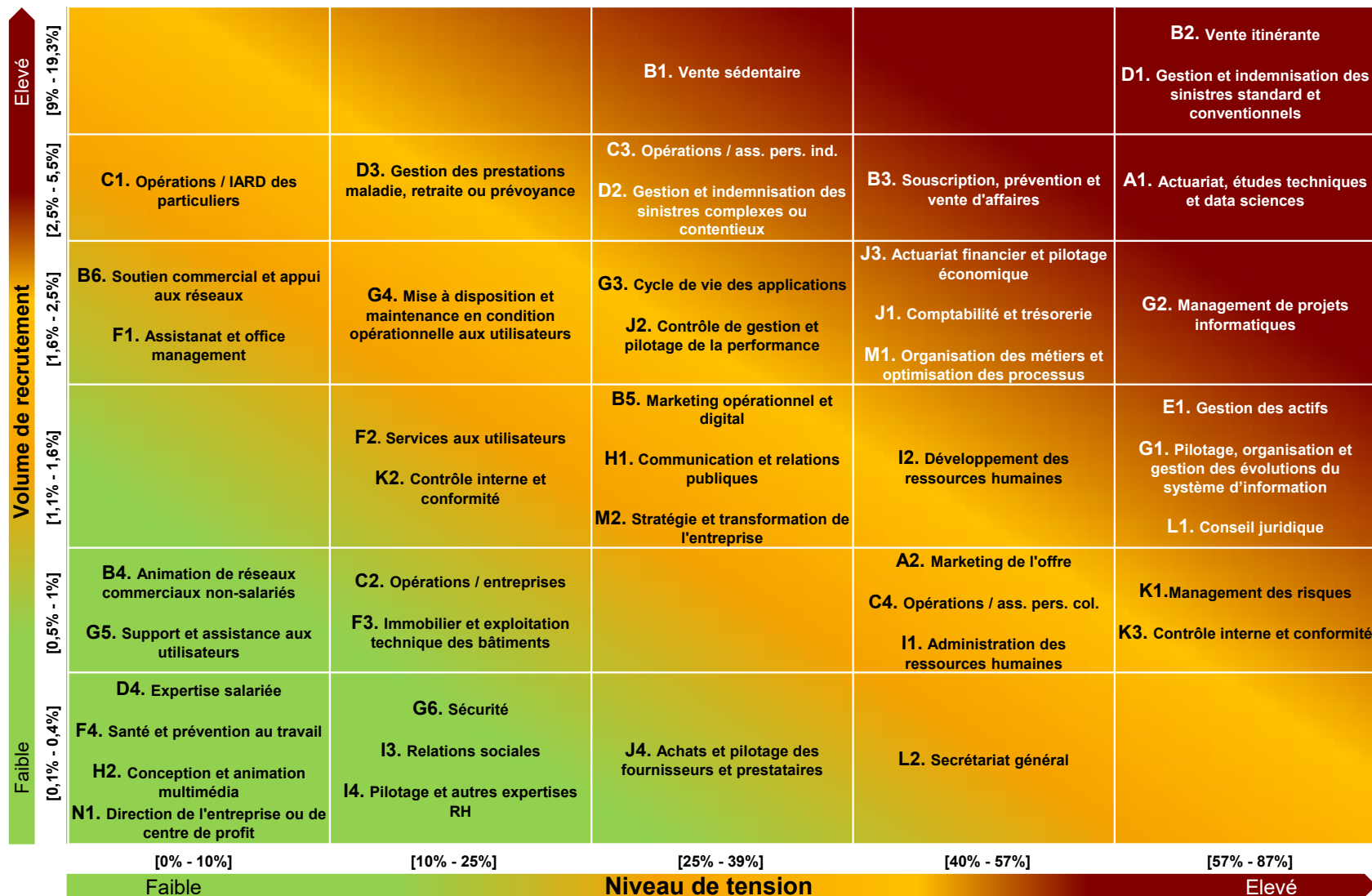
Quand les métiers "traditionnels" côtoient ceux de la révolution digitale...

Les 9 métiers les plus en tension	Indice de tension	Recrutements 2021	Rang dans les recrutements
K3 - Audit	87%	75	34
E1 - Gestion des actifs	72%	249	19
A1 - Actuariat, études techniques et data sciences	70%	503	8
G2 - Management de projets informatiques	70%	266	16
L1 - Conseil juridique	66%	220	21
B2 - Vente itinérante	63%	1 367	3
D1 - Gestion et indemnisation des sinistres standard et conventionnels	61%	1 447	2
G1 - Pilotage, organisation et gestion des évolutions du S.I.	58%	181	25
K1 - Management des risques	57%	73	35

Les 9 métiers les moins en tension

Les 9 métiers les moins en tension	Indice de tension	Recrutements 2021	Rang dans les recrutements
F4 - Santé et prévention au travail	10.0%	14	45
C1 - Opérations d'assurances IARD des particuliers et des professionnels	9.9%	694	5
H2 - Conception et animation multimédia	8.7%	52	40
B6 - Soutien commercial et appui aux réseaux	4.3%	257	17
F1 - Assistanat et office management	1.8%	304	12
B4 - Animation de réseaux commerciaux non salariés	0.0%	135	30
N1 - Direction de l'entreprise ou de centre de profit	0.0%	62	38
D4 - Expertise salariée	0.0%	55	39
G5 - Support et assistance aux utilisateurs - G5	0.0%	93	33

1^{ère} cartographie des métiers en tension dans l'assurance



45 fiches métiers récapitulatives



Profil des recrutements Difficultés de recrutements

Observatoire DE L'ÉVOLUTION DES MÉTIERS DE L'ASSURANCE
CONCEPTION ET ADAPTATION DE L'OFFRE
Actuariat, études techniques et data sciences

PROFIL DES RECRUTEMENTS

NOMBRE 550 | **RANG**

Hommes / Femmes 58%

CDI 52%
(branche : 52%)

SBAC 3%
(branche : 17%)

Concentration géographique des recrutements

REGIONS	RANG
Auvergne-Rhône-Alpes	5
Bourgogne-Franche-Comté	8
Bretagne	8
Centre-Val de Loire	8
Corse	8
Dom Tom	1
Grand Est	1
Hauts-de-France	8
Île-de-France	3
Normandie	5
Nouvelle-Aquitaine	4
Occitanie	8
Pays de la Loire	7
Provence-Alpes-Côte d'Azur	1

* Données issues de l'enquête ROMA, année 2021

Observatoire DE L'ÉVOLUTION DES MÉTIERS DE L'ASSURANCE
CONCEPTION ET ADAPTATION DE L'OFFRE
Actuariat, études techniques et data sciences

DIFFICULTÉS DE RECRUTEMENT *

Part des recrutements déclarés difficiles

	En pourcentage	Rang en % (/45)	Rang en volume (/45)
Ensemble	70%	3	4

Lecture : dans ce métier, 70% des recrutements sont déclarés difficiles (tous contrats confondus).

Les difficultés rencontrées (tous contrats confondus)

A Allongement délai	B Baisse exigences compétences	C Candidature non pourvue
94%	61%	17%

Lecture : lorsqu'une tension existe, elle s'accompagne d'un allongement du délai de recrutement dans 94% des cas.

Part des recrutements déclarés difficiles selon le type de contrat

	CDI	CDD	Alternants
En pourcentage	75%	74%	64%
Rang en % (/45)	4	8	5
Rang en volume (/45)	5	11	2

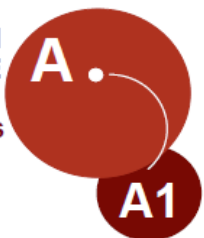
Lecture : dans ce métier, 75% des recrutements en CDI sont déclarés difficiles.

Part des recrutements déclarés difficiles selon la région

REGIONS	RANG	Part des recrutements difficiles dans la région	Part des recrutements déclarés difficiles		
			CDI	CDD	Alternance
Auvergne-Rhône-Alpes	5	40%	25%	100%	NS
Bourgogne-Franche-Comté	8	NS	NS	NS	NS
Bretagne	8	NS	NS	NS	NS
Centre-Val de Loire	8	NS	NS	NS	NS
Corse	8	NS	NS	NS	NS
Dom Tom	1	100%	100%	NS	NS
Grand Est	8	NS	NS	NS	NS
Hauts-de-France	8	NS	NS	NS	NS
Île-de-France	3	91%	97%	88%	88%
Normandie	5	40%	67%	NS	NS
Nouvelle-Aquitaine	4	47%	65%	71%	NS
Occitanie	8	NS	NS	NS	NS
Pays de la Loire	7	18%	NS	100%	NS
Provence-Alpes-Côte d'Azur	1	100%	NS	NS	100%

Lecture : en région Île-De-France, 91% des recrutements sont déclarés difficiles (tous contrats confondus).

* Données issues de l'enquête spécifique sur les "métiers en tension dans l'assurance" (1^{er} semestre 2022)



Discussion sur les résultats de l'enquête



Elodie LASCoux

Responsable du
développement RH

matmut 

Raphaëlle MARTEL

Responsable du recrutement
interne & externe Groupe

SMA

Aurélia TIERCELIN

Prospective métiers et
compétences

1. Qu'est ce qu'un métier en tension ?

5. S'organiser durablement avec des compétences plus rares ?

2. Métiers en tension dans l'assurance :
une enquête auprès des responsables du recrutement

4. Où va la formation initiale en assurance ?

3. Deux focus métiers :
- l'Indemnisation des sinistres standard et conventionnels
- la Souscription des risques complexes

- **1 590 embauches en 2021** ► **2^{ème} / 45 métiers**
 - 94% de postes non cadres
 - 59% des entrées à Bac+2/3 et 21% à Bac+5
 - Nombre d'alternants dans les recrutements : +63% entre 2020 et 2021
(Tous métiers +23% / Indemnisation complexe +113%)

- **Un indice de tension égal à 61%** ► **7^{ème} / 45 métiers**
 - Supérieur à celui de l'Indemnisation des sinistres complexes (37%)
 - Auvergne Rhône Alpes 79%, Ile de France 80%, Nouvelle Aquitaine 71%, Pays de la Loire 76%

- **440 embauches en 2021** ▶ **8^{ème} / 45 métiers**
 - 60% de postes cadres
 - 39% des entrées à Bac+2/3 et 52% à Bac+5
 - Nombre d'alternants dans les recrutements : +30% entre 2020 et 2021
(Tous métiers +23%)

- **Un indice de tension égal à 53%** ▶ **13^{ème} / 45 métiers**
 - Supérieur à celui de la vente sédentaire (27%)
 - Auvergne Rhône Alpes 67%, Ile de France 78%, Nouvelle Aquitaine 9%,
Pays de la Loire n.s.

- Et si l'écosystème assurance ne générât plus suffisamment de compétences techniques ?
- Et si l'assurance n'avait pas encore tiré toutes les conséquences d'un recrutement de plus en plus "exogame" ?
- Et si les difficultés de recrutement impliquaient davantage le management face à la rareté des ressources ?

1. Qu'est ce qu'un métier en tension ?

5. S'organiser durablement avec des compétences plus rares ?

2. Métiers en tension dans l'assurance :
une enquête auprès des responsables du recrutement

4. Où va la formation initiale en assurance ?

3. Deux focus métiers :
- l'Indemnisation des sinistres standard et conventionnels
- la Souscription des risques complexes

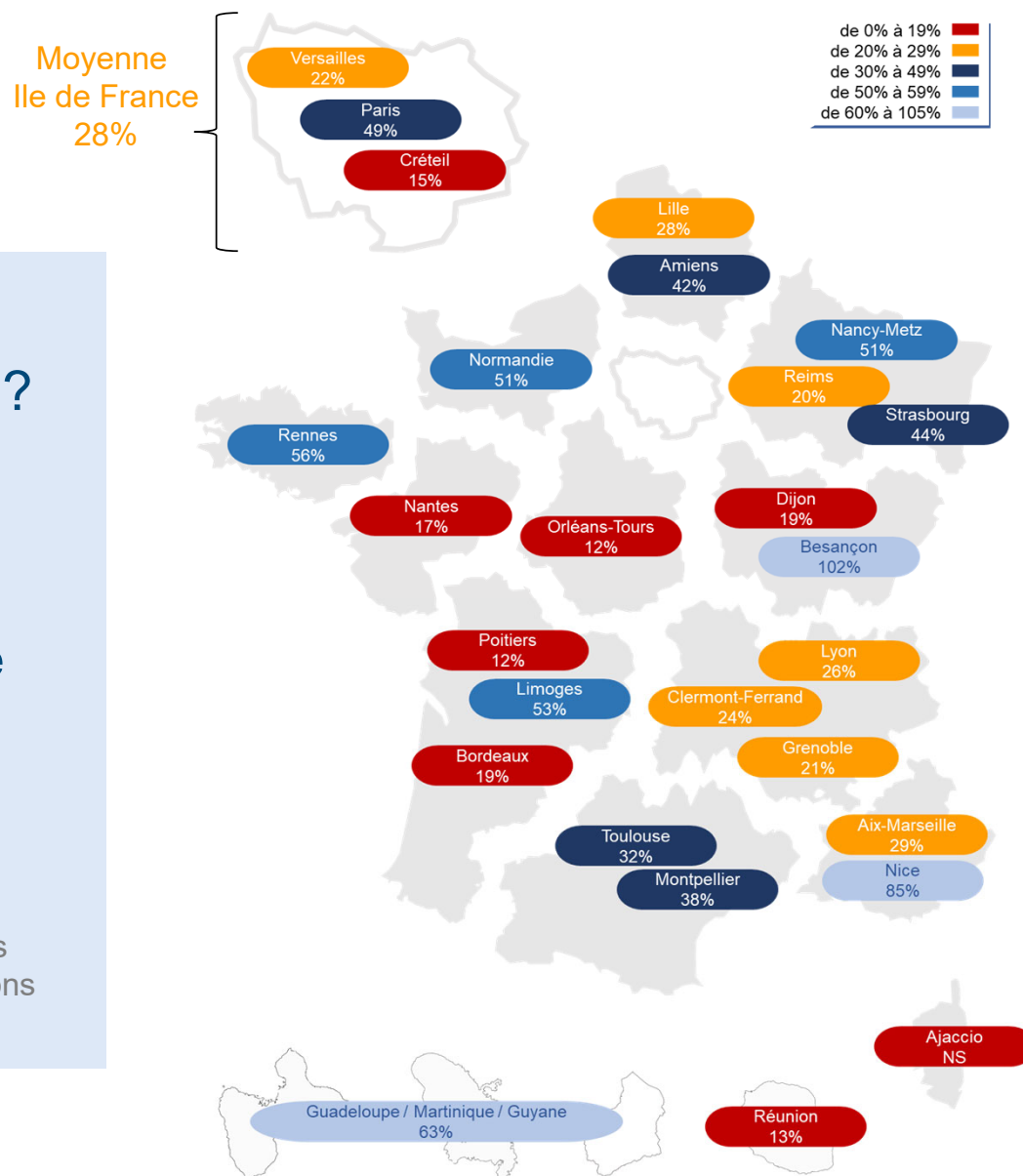
Et si l'écosystème assurance ne générait plus suffisamment de compétences techniques ?

- Formation initiale, formation continue et développement sur le poste de travail garantissent-ils ensemble aujourd'hui le renouvellement des compétences techniques en assurance de la branche ?
- Une question que l'on peut se poser au vu des difficultés de recrutement de certains métiers et de la perception d'une baisse d'attractivité de la formation initiale assurance
- Cet après midi, un focus davantage centré sur la formation initiale diplômante

Le nombre de diplômés du **BTS assurance** est-il suffisant ?

- 1747 diplômés en 2021
- 6425 embauches* la même année
- 1747 / 6425 ► **27%**

* Sur le périmètre Vente sédentaire, Indemnisation des sinistres standard et les 4 métiers du domaine Relation client et opérations d'assurance.



Où va la formation initiale en assurance ?

ESA

Norbert CHARASH

Président de l'Ecole
Supérieure d'Assurance


**MINISTÈRE
DE L'ÉDUCATION
NATIONALE,
DE LA JEUNESSE
ET DES SPORTS**
*Liberté
Égalité
Fraternité*

Sandrine MARGUET

Inspectrice pédagogique
régionale de l'académie
de Toulouse

le cnam
Enass

Miriam ZOUARI

Directrice pédagogique de
l'Ecole Nationale
d'Assurances

1. Qu'est ce qu'un métier en tension ?

2. Métiers en tension dans l'assurance :
une enquête auprès des responsables du recrutement

3. Deux focus métiers :
- l'Indemnisation des sinistres standard et conventionnels
- la Souscription des risques complexes

4. Où va la formation initiale en assurance ?

5. S'organiser durablement avec des compétences plus rares ?

Et si l'assurance n'avait pas encore tiré toutes les conséquences d'un recrutement de plus en plus "exogame" ?

- L'importance des recrutements de collaborateurs **sans expérience ni formation préalable** en "assurance"
- La nécessité d'attirer **en provenance d'autres secteurs** des collaborateurs **expérimentés**, sur différentes classes d'âge
- Comment s'adresser à ces professionnels **en plus** de la communication institutionnelle en direction des jeunes ?

Et si les difficultés de recrutement impliquaient davantage le management face à la rareté des ressources ?

- Pour certains métiers, "l'enrôlement" des managers et de leurs réseaux pour alimenter le vivier des candidatures
- L'attente des managers pour des collaborateurs immédiatement opérationnels ("*plug and play*") est contrariée par des ressources plus rares
- Du manager "consommateur" au manager développeur de compétences

S'organiser durablement avec des compétences plus rares ?



Mathieu HALGAND

Directeur du recrutement,
des talents et de la
marque employeur



Bruno VENEZIA

Prospective Métiers et
compétences

Merci de votre écoute...



Pour retrouver tous nos travaux

www.metiers-assurance.org

... et sur les réseaux sociaux



O*IQ WHOOLJ HQ FH#DUWLIIF IHOOH#
IQ YHVWIW#OH#VHF WHX U #
GHV#DVVX UDQ FHV

