



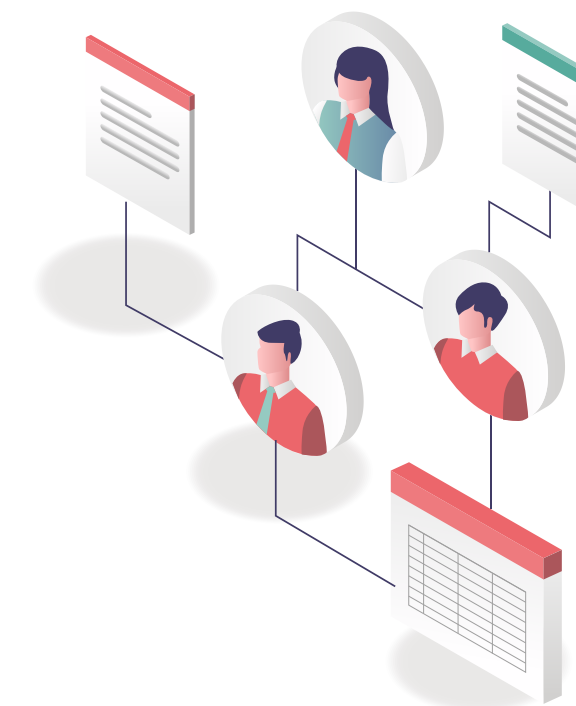
mensana
Sustainable workforce

La data RH pour relever les défis de la RSE

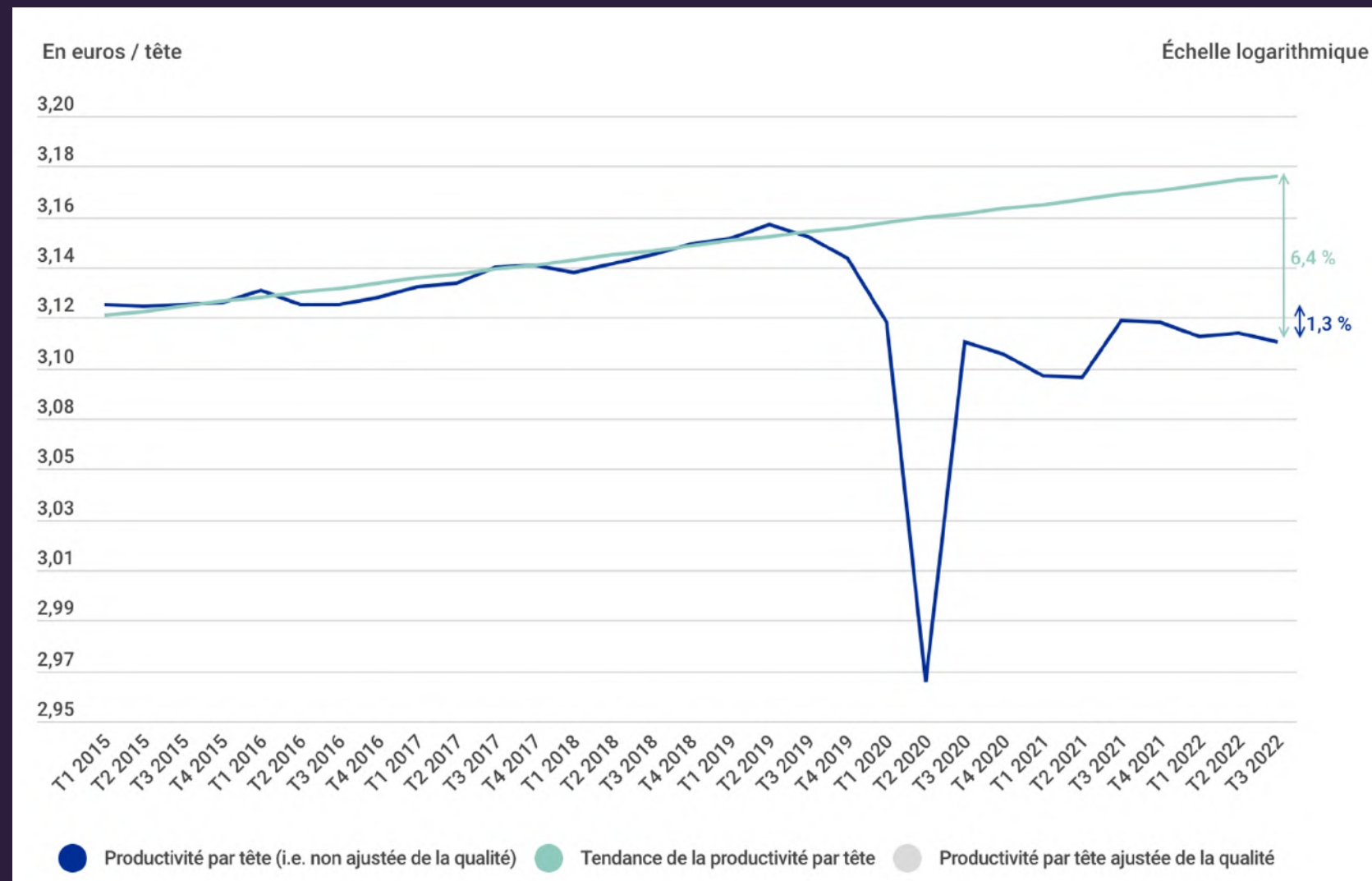
16 Octobre 2023

Caroline del Torchio, CEO

mensana.co



En France, la productivité ne croît plus



-6.4% en 5 ans vs tendance

40% explicable par la hausse de l'absentéisme

+1.1% d'absentéisme 2022 vs 2016

➔ 72 Mds €





Les collaborateurs se sentent moins bien dans leur entreprise qu'auparavant



3 enjeux

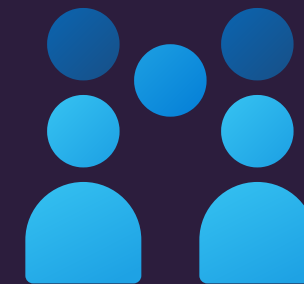
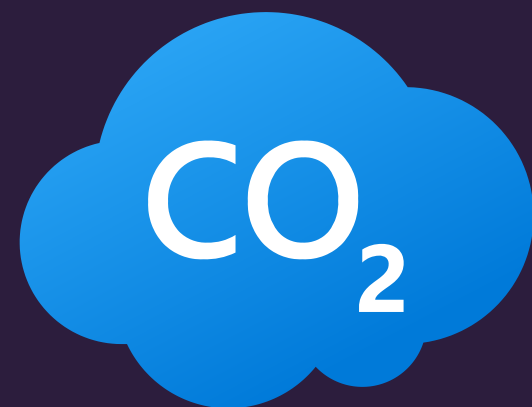
INDIVIDUALISATION, EXEMPLARITE, CONDITIONS DE TRAVAIL



Les entreprises ont compris l'exigence de durabilité...

Attirer des talents, des clients et des investisseurs

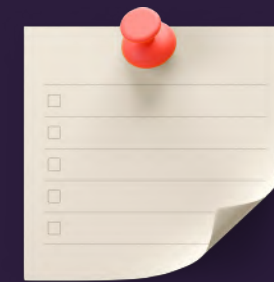
Pourtant le S est resté le parent pauvre de la RSE



En quoi mesurer un impact social représente une difficulté ?



La data RH n'est pas
facilement exploitable



Il faut une méthode
et un cadre normé



CSRD place la fonction RH au coeur de la RSE

Dès 2024, un nouveau Reporting Social normé (ESRS), obligatoire et audité

Publié dans un format électronique unique européen

Autour des Conditions de travail et de l'égalité entre les collaborateurs

"Expliquer la manière dont chaque entreprise identifie et gère l'ensemble des impacts potentiels ou avérés sur ses collaborateurs en relation avec les conditions de travail, l'égalité de traitement et les différents droits des collaborateurs"



CSRD en pratique



Mesurer



Identifier les sources d'impact négatifs & positifs



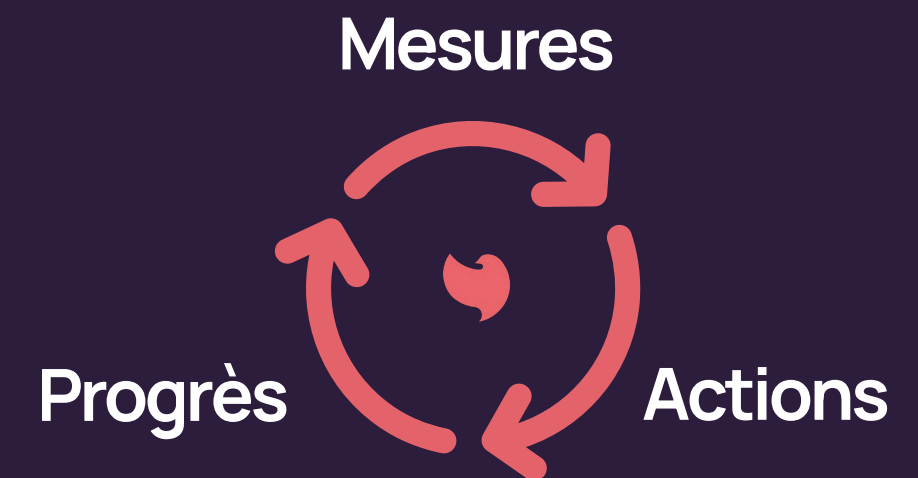
Fixer des objectifs



Décrire les actions prises



Vérifier leur efficacité



Avant CSRD



KPI Macro et peu exploitable



Pas d'indicateurs terrain, aucun benchmark



Aucun plan d'action



Data pas actionnable / ROI non mesurable



Pas de référentiel normalisé

Absenteeism rates

	2020	2021	2022	Details
Total absenteeism rate (%)	8.2%	5.9%	5.0%	C/(A-B)
Of which due to illness	2.2%	2.4%	2.5%	D/(A-B)

(A) Number of working days worked by all statutory employees.

(B) Number of days of annual leave taken by all statutory employees.

(C) Number of days of absence (sick leave, occupational diseases, maternity leave, paternity leave, occupational injuries and/or commuting accidents or any other paid or unpaid absence).

(D) Number of days of sick leave (excluding occupational diseases, maternity or paternity leave, occupational injuries and/or commuting accidents).

Number of recruitments

Number of recruitments (Permanent contract)	Europe	Latin America	North America	North Asia	SAPMENA-SSA	Total
2022	4,440	1,740	3,986	1,057	1,736	12,959
2021	3,699	2,137	3,853	1,970	1,337	12,996
2020	2,706	1,078	2,156	910	713	7,563

Number of departures

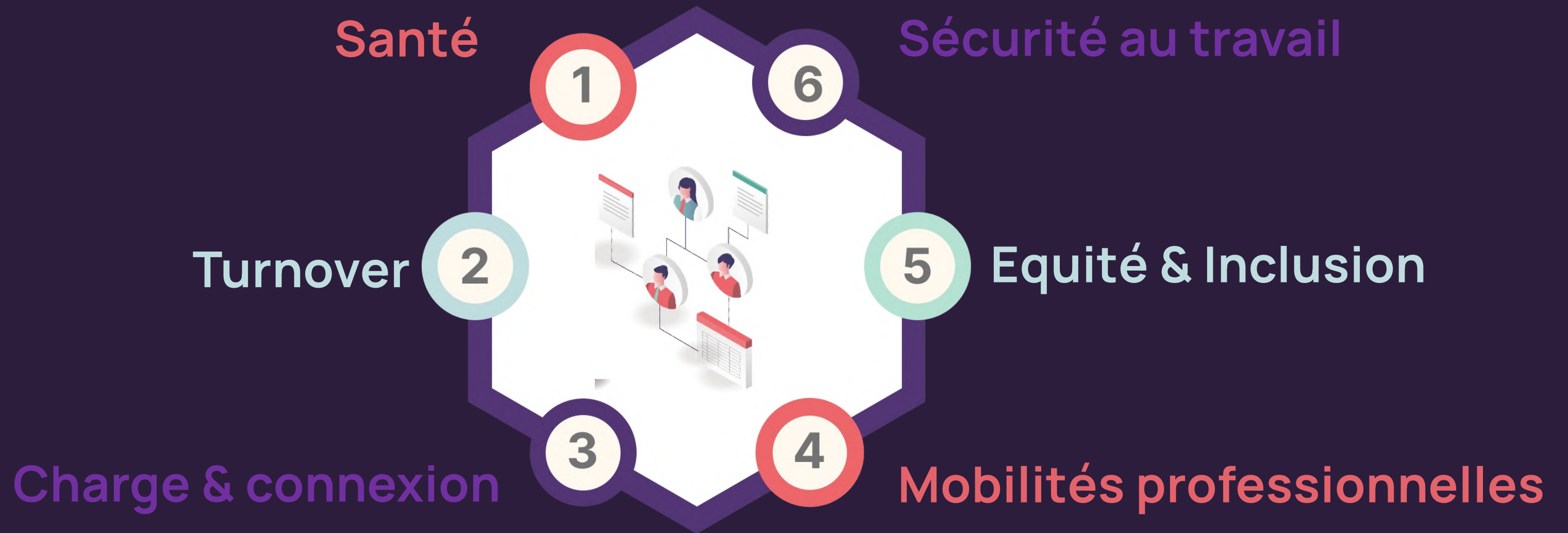
	2020	2021	2022
Number of departures (resignations, retirements, mutual agreements, dismissals) (permanent contracts)	9,408	11,977	10,823
Number of dismissals (permanent contract)	3,358	3,153	1,863

In 2022, the turnover rate was 12.4%. This is calculated on the basis of employees on permanent contracts and includes resignations, retirements, departures by mutual agreement and dismissals.

"Measuring signals, missing processes"



La mesure obligatoire de l'empreinte sociale



+ Statistiques usuelles sur la main d'oeuvre (#ETP, ..)



Data RH et CSRD

Paie



Logiciels
d'entreprise



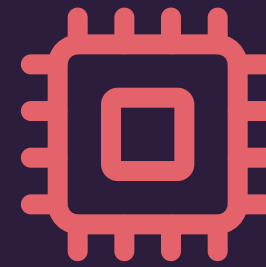
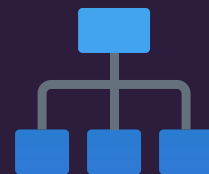
Cloud



SI



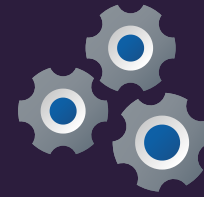
Organigram.



Mensana

Mensana est une plateforme data qui permet aux entreprises :

- de piloter de manière centralisée le volet social de leur RSE,
- de mettre en mouvement leur organisation autour de ces enjeux.



Reporting CSRD automatisé



Cycle de détection plus court



KPI Micro par équipe, par BU



Comparaison à des benchmarks



Ciblage des actions autour des 'pareto'



Merci !

Caroline del Torchio

Co-fondatrice & CEO Mensana

caroline@mensana.co

tél : 06-63-92-42-16

